

# 資格取得を希望する季節労働者の方へ 初心者向け CAD講座

CADの基礎知識と作図を学んでみませんか？  
製造や建築の現場で使われているCAD。  
図面設計のほかにも、部屋の間取り図や立面図、  
断面図の作成など多くの業種で使われています。

日程 2026年2月3日火～5日木

時間 9:00～17:00(変動あり)

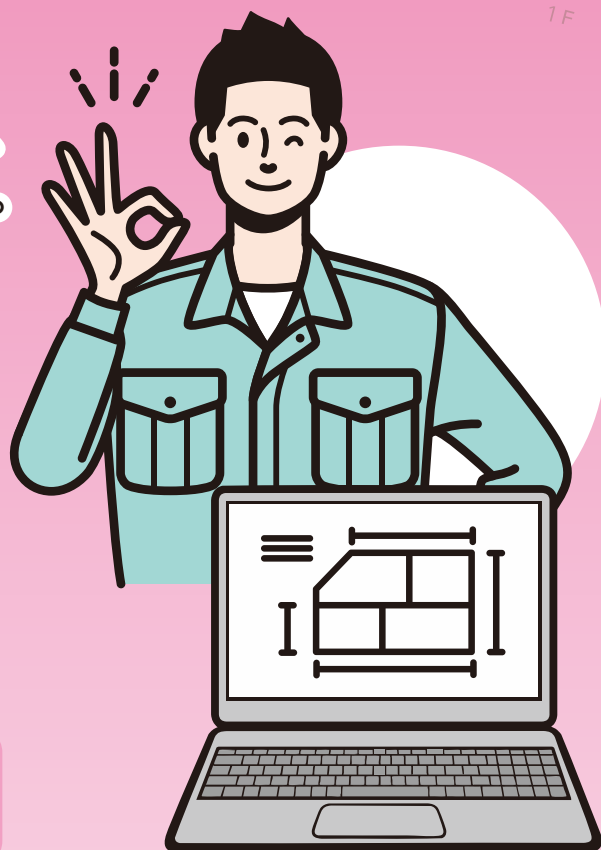
会場 北見市工業技術センター  
(北見市東三輪5丁目1番地4)

申込締切 2026.1/27水

対象の  
季節労働者の方は

**受講料無料**

受講料は協議会が負担します



## 対象

北見市・訓子府町・置戸町に住民登録されている下記のいずれかの方。

- ① 雇用保険の『短期雇用特例被保険者』として雇用されている方
- ② 離職者で、直前の離職に係る雇用保険の被保険者種類が『短期雇用特例被保険者』であった方
- ③ 離職者で、直前の離職に係る雇用保険の被保険者種類が一般被保険者であったが、その離職に係る雇用保険の受給資格を有しない方であり、かつ、前々職に係る雇用保険の被保険者種類が『短期雇用特例被保険者』であった方

※②、③は令和6年4月1日以前に離職した方を除く

お申込み  
お問い合わせ

北見地域季節労働者通年雇用促進協議会

TEL/FAX 0157-25-1248

平日 8:45～17:30  
(土日祝 12/29～1/3 を除く)

〒090-0040 北見市大通西2丁目1番地 まちきた大通ビル 5階 <https://kitami-tunenkoyo.jp/>

